

# INTRODUCCIÓN A LA TELEMEDIDA

“TU AHORRO, NUESTRA PRIORIDAD.” VALMOSERVICES

VALMOSERVICES - Ángel Valverde, C/ Pío XII 45 - Las Gabias - 18110 (GRANADA)

Email: [info@valmoservices.es](mailto:info@valmoservices.es) , Tlf: + 34 678 95 16 03

Web: <https://valmoservices.com/> Linkedin: <https://www.linkedin.com/in/angelvalverdemoreno/>

# TELEMEDIDA, SUBMETERING, SONDAS...

La única forma de ahorrar, es **medir y gestionar**. Estos nuevos conceptos que aportamos nos permiten una gestión integral del punto de suministro, desde lecturas en tiempo real de consumo, máxímetro y reactiva, hasta controlar y medir temperaturas y humedades. ¿Beneficios? **Muchos;**

- Saber en todo momento cuánto pagas y **porqué**.
- Conocer consumos reales, di **adiós a las lecturas estimadas**.
- **Alertas** por reactiva y exesos de potencia.
- Gráficos y mapas de calor desde cualquier dispositivo.
- Comprobación y **reclamación** de facturas.
- Informes mensuales, **suministro siempre optimizado**.

VALMOSERVICES - Ángel Valverde, C/ Pio XII 45 - Las Gabias - 18110 (GRANADA)

Email: [Info@valmoservices.es](mailto:Info@valmoservices.es) , Tlf: + 34 678 95 16 03

Web: <https://valmoservices.com/> LinkedIn: <https://www.linkedin.com/in/angelvalverdemoreno/>

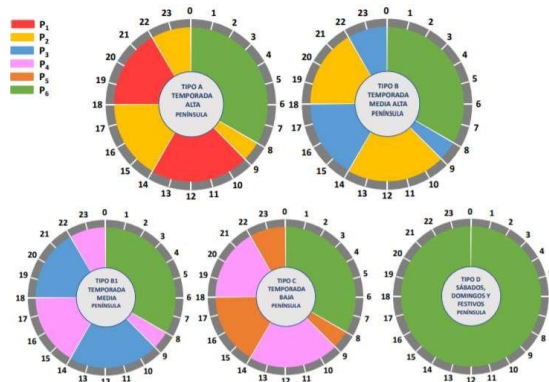
# NUEVO SISTEMA ENERGÉTICO 2020

En cumplimiento de lo establecido en la Circular 3/2020, de 15 de enero, de la Comisión Nacional de los Mercados y la Competencia (CNMC), por la que se establece la metodología para el cálculo de los peajes de transporte y distribución de electricidad, le informamos que en el momento en el que se cumplan con los plazos de adaptación definidos en la citada Circular, la estructura de los peajes de transporte y distribución pasará a ser la que se detalla en el presente documento informativo. Según la Circular 7/2020, de 22 de julio, de la CNMC, por la que se modifica el apartado 1 de la disposición transitoria primera de la Circular 3/2020, se amplía el plazo del que disponen las empresas distribuidoras y comercializadoras para adaptar los equipos de medida, los sistemas de facturación y los contratos a la estructura de precios establecida en la citada Circular hasta el **1 de abril de 2.021.**

## **Periodificación Energía 3.0TD, 6.1TD, 6.2TD, 6.3TD Y 6.4TD**

Diferencia las horas del año en seis períodos (P<sub>1</sub>, P<sub>2</sub>, P<sub>3</sub>, P<sub>4</sub>, P<sub>5</sub> y P<sub>6</sub>) en función de una serie de criterios:

<b>Enero</b>	<b>ALTA</b>
<b>Febrero</b>	<b>ALTA</b>
<b>Marzo</b>	<b>MEDIA ALTA</b>
<b>Abril</b>	<b>BAJA</b>
<b>Mayo</b>	<b>BAJA</b>
<b>Junio</b>	<b>MEDIA</b>
<b>Julio</b>	<b>ALTA</b>
<b>Agosto</b>	<b>MEDIA</b>
<b>Septiembre</b>	<b>MEDIA</b>
<b>Octubre</b>	<b>BAJA</b>
<b>Noviembre</b>	<b>MEDIA ALTA</b>
<b>Diciembre</b>	<b>ALTA</b>



VALMOSERVICES - Ángel Valverde, C/ Pio XII 45 - Las Gabias - 18110 (GRANADA)

Email: [info@valmoservices.es](mailto:info@valmoservices.es), Tlf: + 34 678 95 16 03

Web: <https://valmoservices.com/> LinkedIn: <https://www.linkedin.com/in/angelvalverdemoreno/>

# NUEVO SISTEMA ENERGÉTICO 2020

Cambian tarifas, horarios, forma de penalizar los excesos de potencia, precios de los peajes tanto en términos de potencia como energía...

Desaparecen las lecturas que hasta día de hoy nos servían para optimizar el suministro.

¿Qué potencias serán las adecuadas a partir del cambio?

Si no tenemos lecturas horarias **reales** es imposible jugar a adivinarlas. El mejor momento para empezar a trabajar la telemedida e ir un paso por delante es **ahora**.

# ¿QUÉ ES LA TELEMEDIDA?

<b>P. Max.</b>	P1	164 kw
<b>448 kw</b>	P2	156 kw
	P3	448 kw
<a href="#">Ver en gráfica ↻</a>		

<b>E. Cons.</b>	P1	15.049 kWh
<b>73.286 kWh</b>	P2	28.307 kWh
	P3	29.930 kWh
<a href="#">Ver en gráfica ↻</a>		

<b>Cos Fi.</b>	P1	0.945
<b>0.968</b>	P2	0.965
	P3	0.981
<a href="#">Ver en gráfica ↻</a>		

<b>Coste</b>	P1	1.656,46 €
<b>7.152,33 €</b>	P2	3.083,00 €
	P3	2.412,87 €
<a href="#">Ver en gráfica ↻</a>		



VALMOSERVICES - Ángel Valverde, C/ Pío XII 45 - Las Gabias - 18110 (GRANADA)

Email: [info@valmoservices.es](mailto:info@valmoservices.es) , Tlf: + 34 678 95 16 03

Web: <https://valmoservices.com/> LinkedIn: <https://www.linkedin.com/in/angelvalverdemoreno/>

# ¿QUÉ ES EL SUBMETERING?

**Submetering** o medidas energéticas parciales, es la utilización de equipos de medida independientes y adicionales a los provistos por las compañías eléctricas, proporcionando datos en tiempo real y con mayor detalle sobre el uso de la energía, de la instalación o del confort.



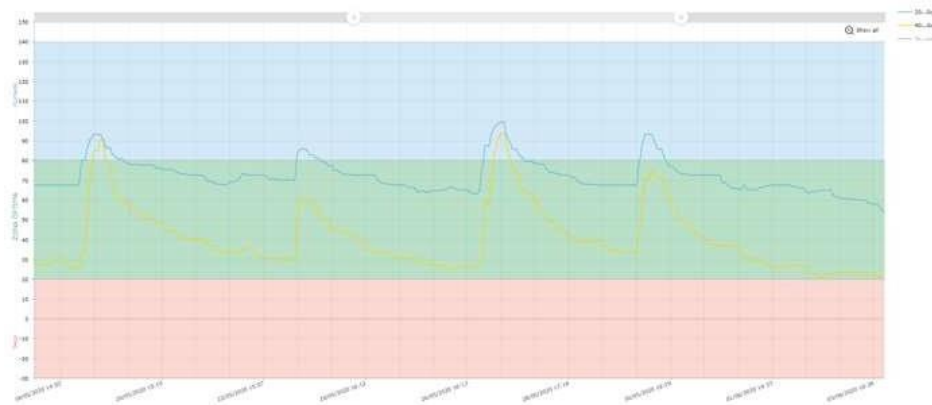
VALMOSERVICES - Ángel Valverde, C/ Pio XII 45 - Las Gabias - 18110 (GRANADA)

Email: [Info@valmoservices.es](mailto:Info@valmoservices.es) , Tlf: + 34 678 95 16 03

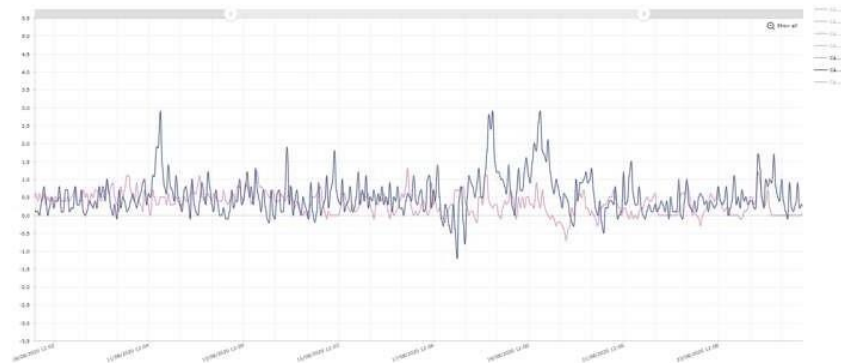
Web: <https://valmoservices.com/> LinkedIn: <https://www.linkedin.com/in/angelvalverdemoreno/>

# ¿QUÉ SON LAS SONDAS?

2 sondas de Humedad con distinta profundidad en Olivos. Ciclo de unas 2 semanas:



Temperatura en cámaras frigoríficas.



VALMOSERVICES - Ángel Valverde, C/ Pío XII 45 - Las Gabias - 18110 (GRANADA)

Email: [Info@valmoservices.es](mailto:Info@valmoservices.es) , Tlf: + 34 678 95 16 03

Web: <https://valmoservices.com/> LinkedIn: <https://www.linkedin.com/in/angelvalverdemoreno/>

# PRODUCTOS Y PRECIOS

Contador + módem en propiedad para BT con consumo <100 MWh  
60 cuotas mensuales de **35€ + IVA**.

Contador + módem en propiedad para BT con consumo >100 MWh  
y AT 60 cuotas mensuales de **45€ + IVA**.

Sondas y submetering estudios personalizados.

**Asesoramiento, acceso a la plataforma y gestión de la misma  
incluidos en el precio.**